

# 平成28年度 臨床指標

愛知県厚生農業協同組合連合会  
足助病院

## 診療科別外来患者数

診療科	外来患者数	1日当たり外来患者数
内科	30,748	115.2
小児科	1,074	7.5
外科	1,872	7.0
整形外科	17,753	66.5
脳神経外科	2,870	10.7
皮膚科	3,123	31.9
泌尿器科	1,609	32.8
婦人科	298	3.1
眼科	12,573	47.1
耳鼻咽喉科	9,079	34.0
総数	80,999	

## 救急患者受入状況(時間外)

診療科	受入数	診療科	受入数
内科	1,039	小児科	100
外科	167	整形外科	172
脳神経外科	55	皮膚科	31
泌尿器科	23	婦人科	0
眼科	7	耳鼻咽喉科	165
総数	1,759		

## 救急車搬入患者数

### 診療科別

診療科	搬入患者数
内科	257
小児科	2
外科	40
整形外科	75
脳神経外科	35
皮膚科	1
泌尿器科	1
婦人科	0
眼科	0
耳鼻咽喉科	11
総数	422

### 中学校区別

中学校区	搬入患者数
旭	69
足助	160
稲武	54
下山	13
石野	9
藤岡	1
松平	3
その他	113
総数	422

## 地域包括ケア病棟実績（40床）

	内科	外科	整形外科	脳神経外科	総数	利用率
延人員	6,496	346	5,420	1,046	13,308	91.2%
在宅復帰率		看護必要度		リハビリ1日あたり単位数		
81.4%		23.6%		2.17		

## DPCデータによる臨床指標

### 定義

集計期間:平成28年4月1日～平成29年3月31日の期間に退院した患者

集計データ:データ提出加算算定データ

対象患者:一般病棟を退院した患者(療養病棟・地域包括ケア病棟を退院した患者を除く)

在院日数:入院日(または療養病棟・地域包括ケア病棟から転入した日)～退院日(または療養病棟・地域包括ケア病棟へ転出した日)まで

### 診療科別症例数・主要手術

診療科別症例数:症例数が多かった上位3症例のDPCコード、DPC名称、症例数、平均在院日数、平均年齢

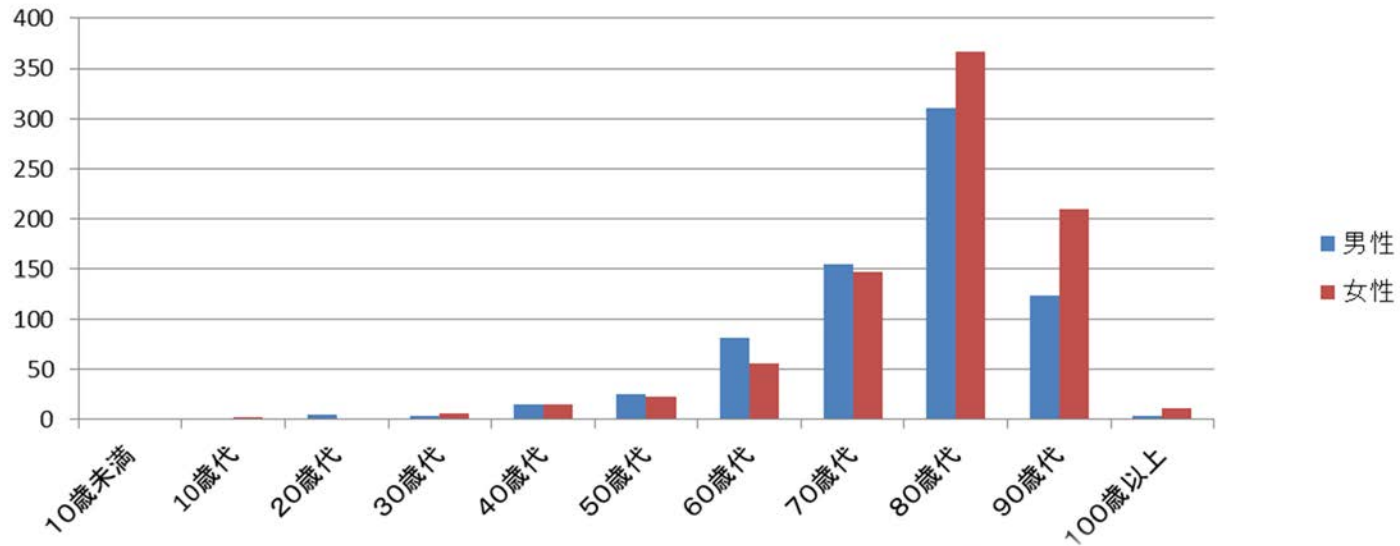
診療科別主要手術:手術件数の多かった上位3手術の手術コード、手術名、件数、平均在院日

## 科別退院患者数

診療科	男性	女性	総数
内科	420	406	826
外科	60	33	93
整形外科	83	210	293
脳神経外科	30	28	58
眼科	111	140	251
耳鼻咽喉科	21	19	40
総数	725	836	1561
死亡退院患者率	11.3%	10.0%	10.6%

- 死亡退院患者率=死亡退院患者/退院患者

## 年齢階級別退院患者数



## 5大がん分類別退院患者数

	Stage I	Stage II	Stage III	Stage IV	不明	再発
胃がん	0	2	1	2	0	3
大腸がん	0	1	1	3	0	3
肺がん	0	0	0	5	3	3
肝がん	0	0	0	0	1	1
乳がん	0	0	0	0	0	0

- 病期(Stage)は数字が大きいほど進行した状態

## 肺炎の重症度症例数

	症例数	平均在院日数	平均年齢
軽症	73	19.9	83.3
中等度	31	23.3	86.4
重症	15	19.6	85.7
超重症	7	36.6	89.5

- 重症度分類にはA-DROP判定を使用

## 脳梗塞の症例数

		症例数	平均在院日数	平均年齢
脳梗塞(I63*)	発症3日以内	26	34.7	83.8
	その他	20	31.2	77.2
脳内出血(I61*)	発症3日以内	10	42.9	81.7
	その他	6	45.3	81.7

## 内科

DPCコード	名称	症例数	平均在院日数	平均年齢
040081xx99x00x	誤嚥性肺炎 手術なし 手術・処置2なし	69	29.7	86.8
050130xx99000x	心不全 手術なし 手術・処置1・2なし	51	28.6	88.1
0400801499x001	肺炎等(75歳以上)手術なし 手術・処置2なし	46	16.8	87.6

手術コード	手術名称	件数	平均在院日数
K688	内視鏡的胆道ステント留置術	10	26.7
K6872	内視鏡的乳頭切開術 胆道碎石術を伴うもの	4	18.8
K6851	内視鏡的乳頭切開術 乳頭括約筋切開のみのもの	4	25.3

## 外科

DPCコード	名称	症例数	平均在院日数	平均年齢
060160x001xxxx	鼠径ヘルニア(15歳以上)・手術あり	11	7.2	75.7
161070xxxxx00x	薬物中毒(その他中毒)・手術・処置2なし	8	3.5	64.1
080250xx99x0xx	褥瘡潰瘍 手術なし	7	57.1	77.1

手術コード	手術名称	件数	平均在院日数
K6335	ヘルニア手術 鼠径ヘルニア	11	7.3
K672	胆嚢摘出術	6	16.3
K6722	腹腔鏡下胆嚢摘出術	6	8.0

## 整形外科

DPCコード	名称	症例数	平均在院日数	平均年齢
160690xx99xx0x	胸椎・腰椎以下骨折損傷手術なし	49	20.7	82.5
160800xx01xxxx	股関節大腿近位骨折 K0811 手術あり	29	30.9	86.3
070470xx99x6xx	膝関節症(変形性を含む) K082-3等手術あり	22	27.8	78.0

手術コード	手術名称	件数	平均在院日数
K0821	人工関節置換術 肩、股、膝	24	27.7
K0461	骨折観血的手術 肩甲骨、上腕、大腿	21	31.0
K0811	人工骨頭挿入術 肩、股	8	30.6

## 脳神経外科

DPCコード	名称	症例数	平均在院日数	平均年齢
010040x099x00x	非外傷性頭蓋内血腫 JCS10未満 手術なし	6	38.0	82.8
010069xx99000x	脳卒中の後発症 手術なし	6	2.8	87.7
010060x0990201	脳梗塞(発症日4日目以降、JCS10未満)	6	14.7	72.3
160100xx99x00x	頭蓋・頭蓋内損傷 手術なし	5	13.8	72.2

手術コード	手術名称	件数	平均在院日数
K1642	慢性硬膜下血腫穿孔洗浄術	3	15.3



## 眼科

DPCコード	名称	症例数	平均在院日数	平均年齢
020110xx97xxx1	白内障 手術あり 両眼	142	8.3	77.7
020110xx97xxx0	白内障 手術あり 片眼	93	4.5	77.9
020220xx97xxx0	緑内障 手術あり 片眼	5	12.6	76.0
手術コード	手術名称	件数	平均在院日数	
K2821口	水晶体再建術 眼内レンズを挿入する場合 その他のもの	234	6.8	
K224	翼状片手術(弁の移植を要するもの)	4	3.3	
K2683	緑内障手術 濾過手術	4	16.3	

## 耳鼻咽喉科

DPCコード	名称	症例数	平均在院日数	平均年齢
030400xx99xxxx	前庭機能障害 手術なし	16	9.3	74.5
030425xx99xxxx	聴覚の障害 手術なし	4	18	59.3
030350xxxxxxxx	慢性副鼻腔炎 手術なし	3	9.7	70.0
030240xx01xxxx	扁桃周囲膿用 急性扁桃炎 急性咽頭喉頭炎	3	10.0	56.0
手術コード	手術名称	件数	平均在院日数	
K368	扁桃周囲脳瘍切開術	3	10.0	
K358	上顎洞篩骨洞根治手術	2	10.0	
K340	鼻茸摘出術	2	4.0	